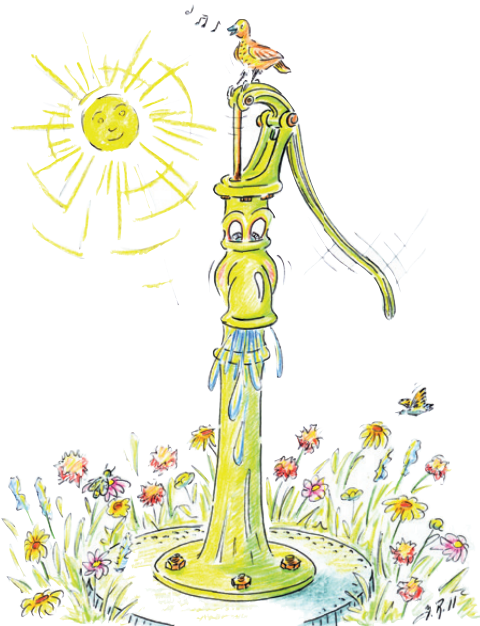


Har du egen brønn?

Informasjon om private drikkevannskilder



Ca 12 % av husstandene i Norge får sitt vann fra egen vannforsyning

- Overflatevann (vann fra innsjø, elv, bekk)
- Grunnvann (vann fra fjell, løsmasser, oppkomme)
- Sisterne (takvann eller tilkjørt vann)

Skaff deg informasjon om:

- Hvor ofte man bør ta vannprøver
- Hvordan man tar vannprøver
- Når på året man bør ta vannprøver
- Hva man analyserer (parametere)
- Hvor man sender vannprøvene
- Hvordan man drifter, kontrollerer og vedlikeholder anlegget

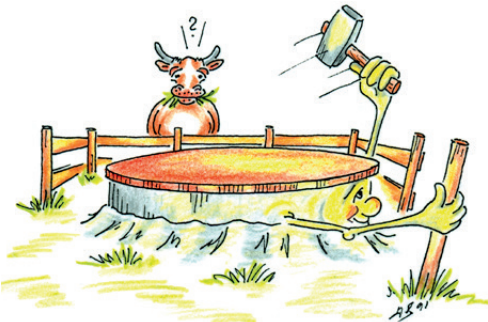


Viktig å tenke på:

- Private drikkevannskilder er huseiers ansvar!
- Alt drikkevann skal ha god kvalitet!
- Husk avstand til avløpsanlegg, beitedyr og jordbruk!
- Vedlikehold og kontroll er viktig!
- Det finnes flere ulike løsninger!
- Alle anlegg må til enhver tid være forsvarlig sikret

Aktuelle nettsider for informasjon

- www.grunnvann.no
Informasjon om drikkevannsbrønner
- www.fhi.no
Brosjyren "Drikkevann i spredt bebyggelse og på hytter"



Som brønneier kan du i stor grad påvirke kvaliteten på drikkevannet ditt!

Problemstilling	Mulig påvirkning	Løsninger
Brønn i eller ved dyrket mark/åker eller beiteområder.	Mikroorganismer (smittestoffer), organiske stoffer, kjemikalier og næringsstoffer (fosfor og nitrogen).	Redusere bruken av sprøytemidler, redusere bruken av gjødsel, vurdere flytting av brønn, gjerde inn området rundt brønnen.
Brønn i nærhet av avløpsanlegg.	Mikroorganismer (smittestoffer), organiske stoffer og næringsstoffer.	Ta kontakt med kommunen vedrørende status på avløpsanlegg – ditt eget eller naboens.
Feil og mangler ved etablering eller dårlig vedlikehold.	Innlekking av forurenset overflatevann. Slam og vekst av mikroorganismer. Forkortet levetid på pumpe og installasjoner.	Varierer fra brønn til brønn. Noen eks: Skilting og inngjerdning, tetting av brønntopp, rørgjennomføringer mellom kumringer og mellom foringsrør og fjell, hellende terreng vekk fra vannkilder, hindre gjengroing, rengjøring og bytte siler og filtre.
Usikret/ødelagte lokk.	Innrenning av overflatevann. Ulykker kan skje!	Sørg for tett lokk.
Bruksmessig problemer som følge av høyt mineralinnhold (jern, mangan, klorid, hydrogen-sulfid, kalsium, magnesium).	Vond lukt eller smak. Utfelling eller korrosjon i armaturer/brønninstallasjon. Hard vann. Skade på elektrisk utstyr.	Ta en kjemisk analyse av vannet. Vannbehandling tilpasset aktuelle problemstillinger.
Helserisiko som følge av høyt mineralinnhold (radon, fluor, arsen).	Radongass avgis til inneluft. Høyt fluorinnhold kan skade tenner under dannelse.	Lufting før vann tas inn i boligen. Behandling av vann som skal drikkes.

For råd og veiledning bør du ta kontakt med et konsulentfirma som jobber med drikkevann. Du kan også ta kontakt med kommunen du bor i eller ditt lokale mattilsyn.

